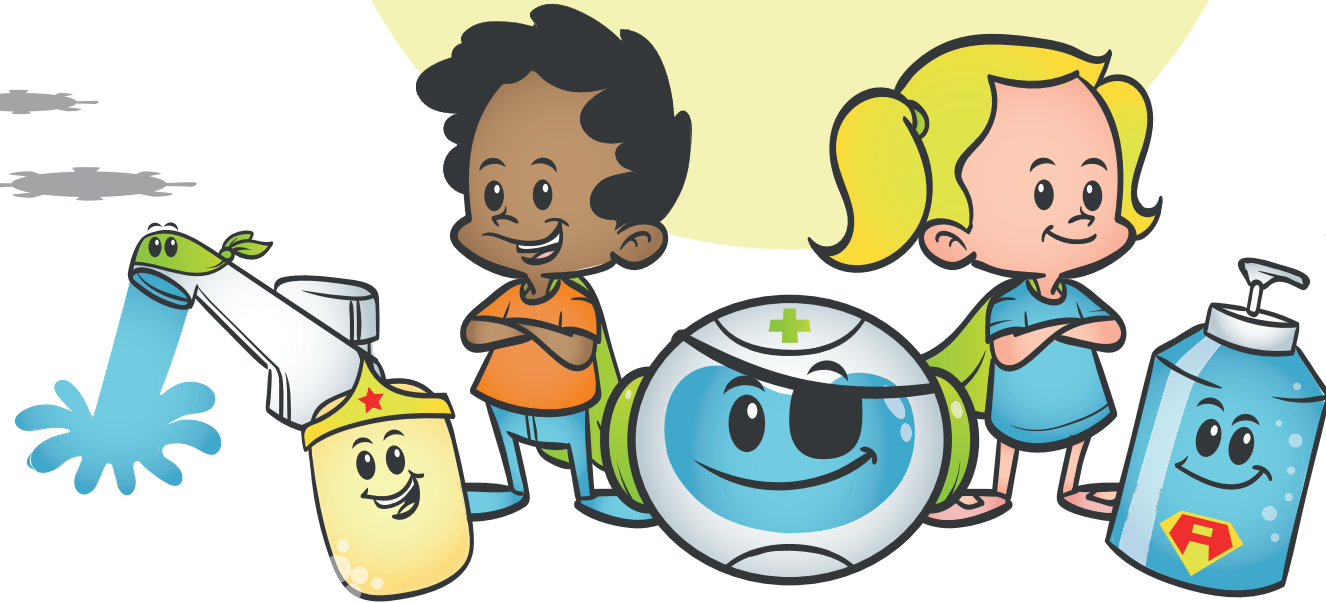


# LIGA

## ANTI-CORONAVÍRUS



Secretaria de Saúde



GOVERNO DO ESTADO  
RIO DE JANEIRO



**O MUNDO ESTÁ AMEAÇADO  
POR UM GRANDE VILÃO!**

**É O CORONAVÍRUS!**

**PROCURADO**



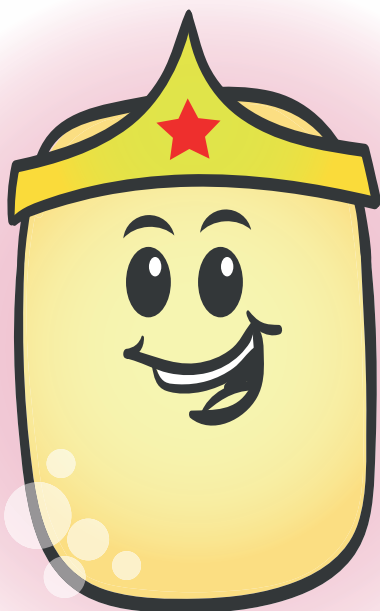
**INFORMAÇÕES CONHECIDAS:**

- Tem o poder de se multiplicar rapidamente
- Faz as pessoas ficarem doentes, com febre, tosse espirros e falta de ar
- Se esconde em lugares como copos, pratos, toalhas e outros itens que levamos à boca



**PARA COMBATER ESSE SUPERVILÃO,  
SESIN ESTÁ REUNINDO UM TIME  
DE SUPER-HERÓIS.**

# ELES SÃO A LIGA ANTI-CORONAVÍRUS:



**SABONETE  
MARAVILHA**



**ÁGUA  
SENSATA**



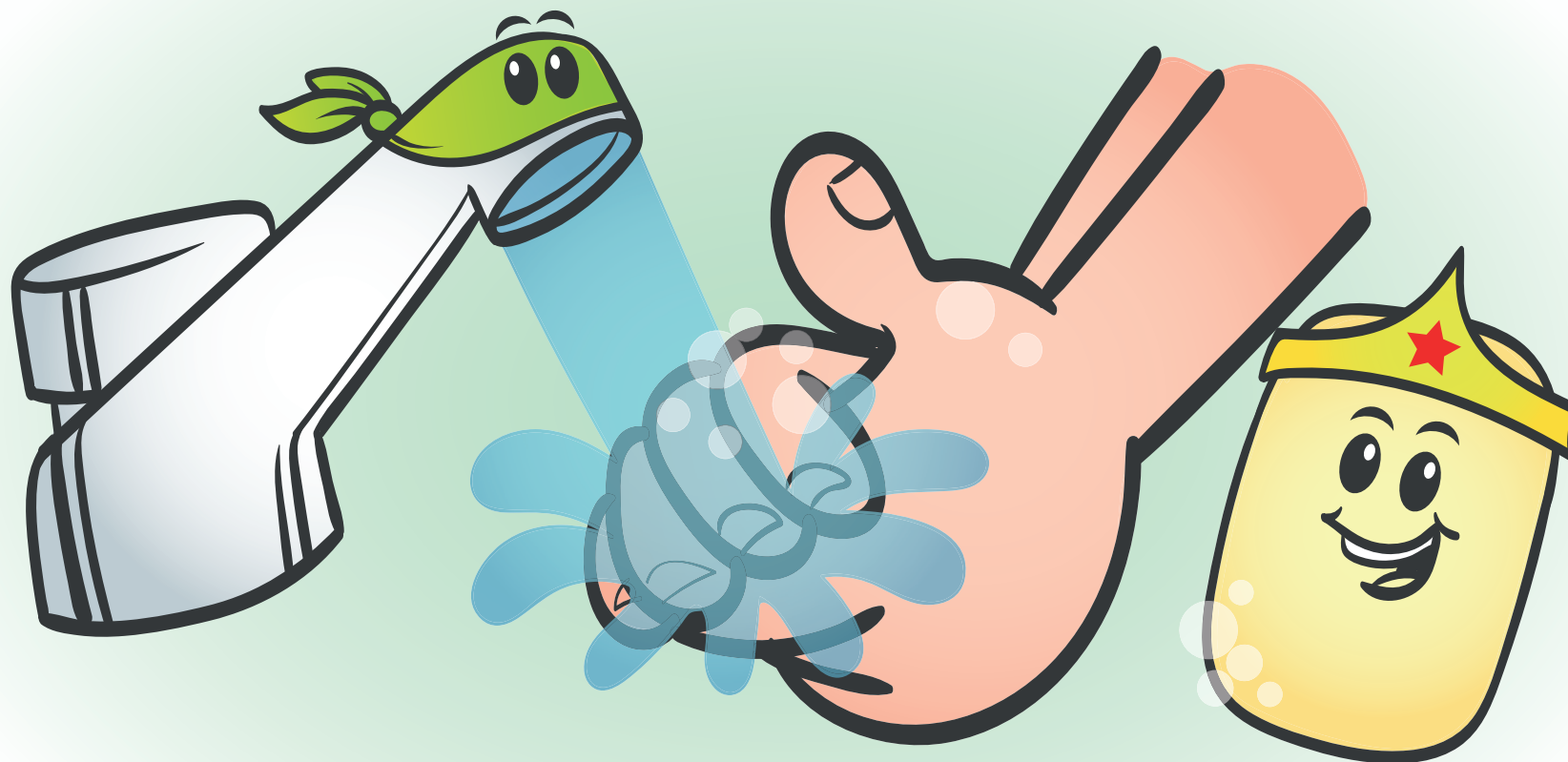
**O POTENTE  
ÁLCOOL EM GEL**

**ELES LUTAM PARA MANTER O CORONAVÍRUS  
O MAIS LONGE POSSÍVEL**

**MAS, PARA ISSO, ESTÁ FALTANDO MAIS HERÓIS  
NA EQUIPE: VOCÊ E SEUS AMIGOS!**



**SUA MISSÃO É:  
TRABALHAR EM CONJUNTO COM A EQUIPE,  
LAVANDO AS MÃOS COM ÁGUA E SABÃO.  
ISSO DURA 20 SEGUNDOS.**





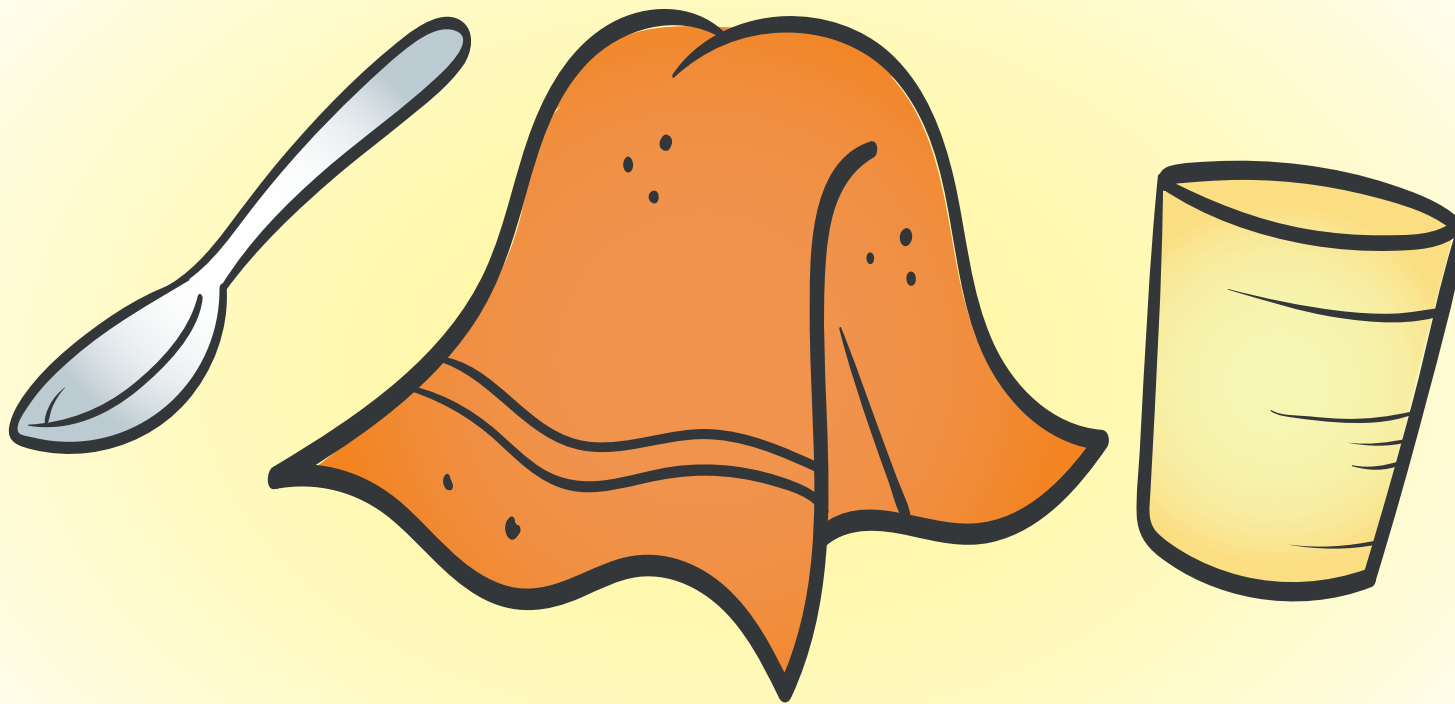
**QUANDO OS DOIS NÃO ESTIVEREM POR PERTO,  
CONTE COM O ÁLCOOL GEL!**



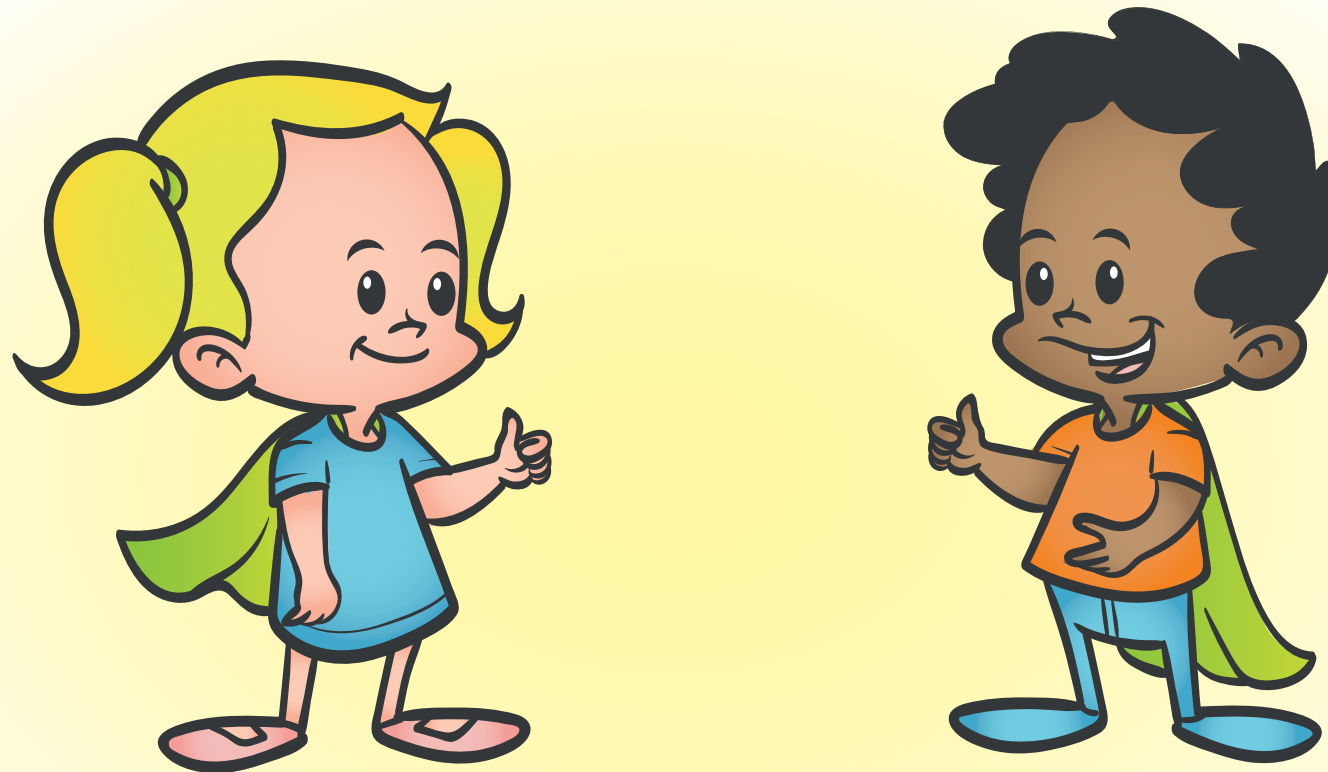
**AO TOSSIR OU ESPIRRAR, USE SEU  
ESCUDO INVISÍVEL, COBRINDO A BOCA  
OU NARIZ COM O BRAÇO.**



**NÃO EMPRESTE, NEM PEGUE EMPRESTADO,  
OBJETOS QUE VOCÊ LEVE AO ROSTO,  
OLHOS, BOCA E NARIZ.**

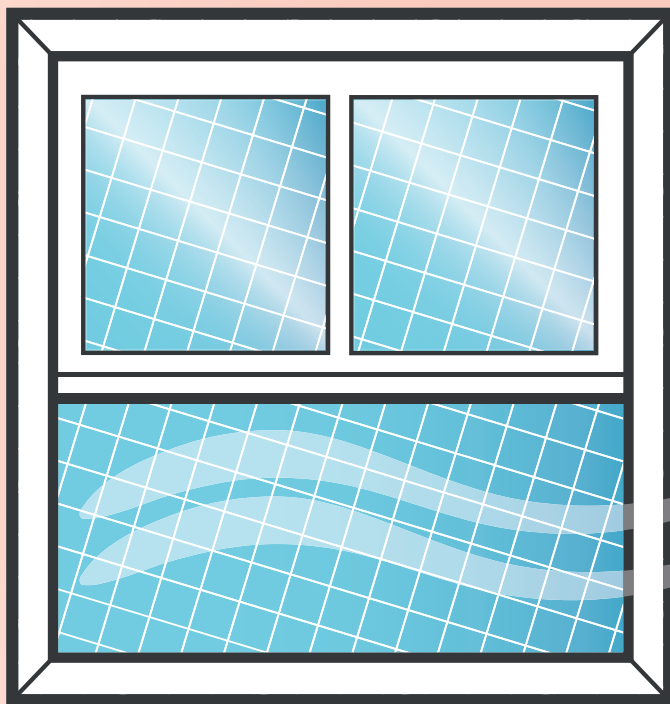


**AGORA QUE JÁ TEM SUA MISSÃO,  
A EQUIPE AINDA PRECISA DE UMA ÚLTIMA AJUDA:  
CRIE UM CUMPRIMENTO SECRETO PARA A LIGA!**

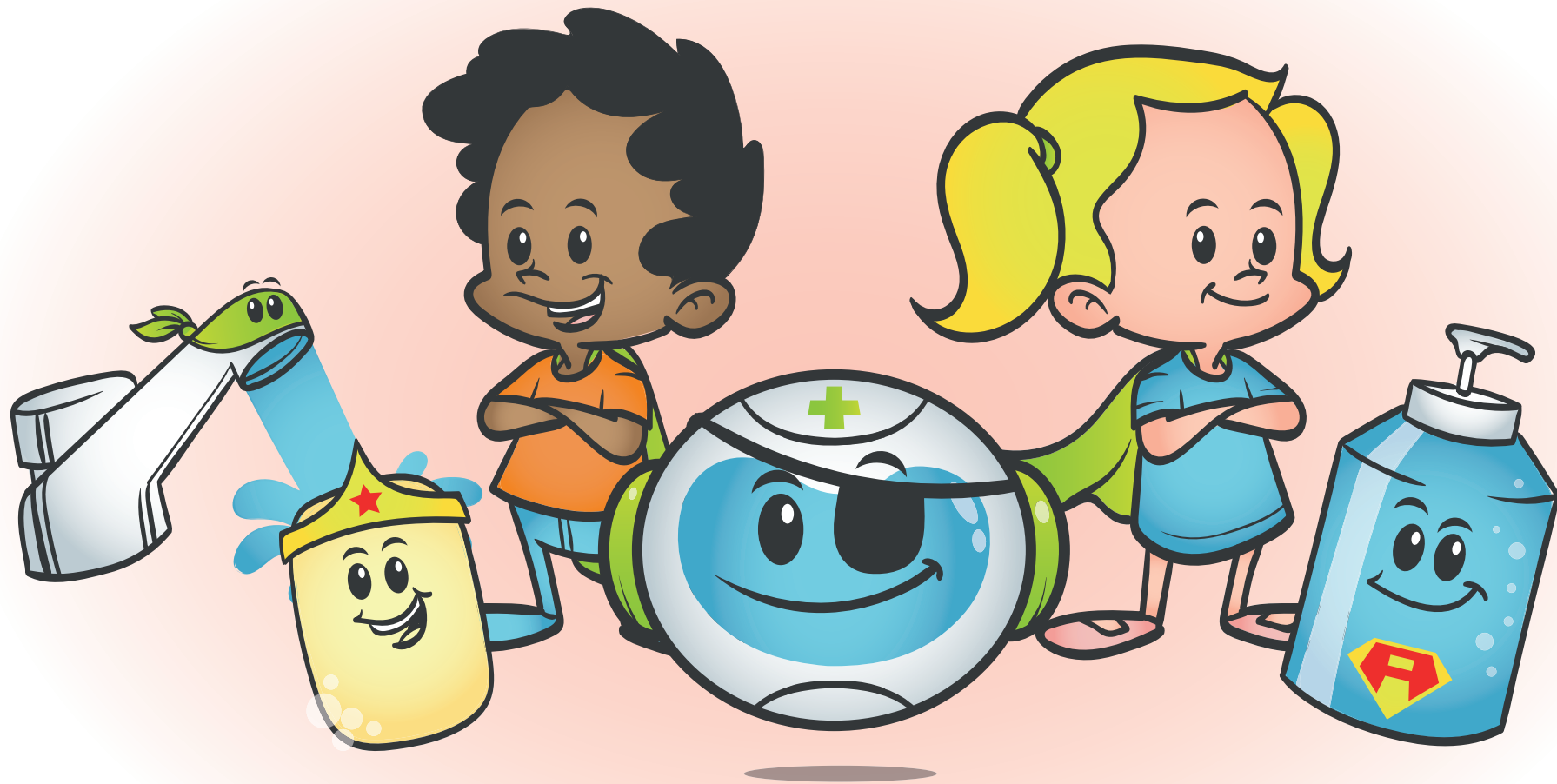


**A ÚNICA REGRA É QUE PRECISA SER DE LONGE, SEM ENCOSTAR.  
NÃO VALE APERTO DE MÃO, BEIJOS E ABRAÇOS.**

**QUANTO MAIS LONGE ESTIVER, MELHOR:  
ESSA É UMA MISSÃO QUE TEM MUITO MAIS CHANCE  
DE DAR CERTO SE VOCÊ ESTIVER EM CASA,  
SÓ COM SUA FAMÍLIA, EM LOCAIS QUE POSSAM  
ENTRAR O AR NATURAL DAS RUAS.**



# O SESIN CONTA COM VOCÊ!





Secretaria de  
Saúde



GOVERNO DO ESTADO  
**RIO DE JANEIRO**